



Legende

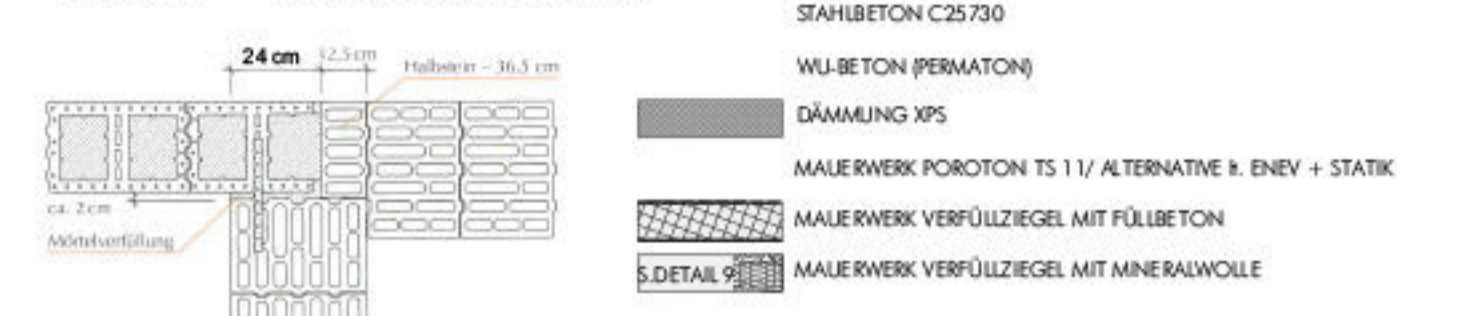
- ▽ OK Fertigbau
- △ UK Fertigbau
- OK Rohbau
- ▲ UK Rohbau
- Dekendurchbruch
- Wanddurchbruch
- Bodenschlitz
- Bewehrungszone
- Neu
- Abbruch
- Bodendurchbruch

S = Sanitär
H = Heizung
E = Elektro
L = Lüftung
G = Gas

FD = Fundamentdurchbruch
FA = Fundamentausparung
FS = Fundamentschlitz
WD = Wanddurchbruch
WA = Wandausparung
WS = Wandschlitz senkrecht

WW = Wandschlitz waagrecht
DD = Deckendurchbruch
DA = Deckenausparung
DS = Deckenschlitz
FBA = Fußbodenausparung

Sämtliche Maße sind vom Unternehmer eigenverantwortlich am Bau zu prüfen.
Alle Werkpläne sind nur in Verbindung mit den gültigen Schal- und Bewehrungsplänen des Tragwerkplaners, sowie den Durchbruchplänen der Fachingenieure gültig und/oder den ergänzenden Angaben.
Dehnungsfugen sind nach Angabe Tragwerkplaner auszuführen.
Der Ausführende ist verpflichtet, den Auftraggeber auf etwaige Unstimmigkeiten der Ausführungsunterlagen hinzuweisen (VOB, § 3.3).



- UKRD = UNTERKANTE RONDECKE
- RH 100mm = ROHRHÜSE
- RA 150mm = ROHRACHSE
- VON RFB = VON ROHRFLUSSBODEN
- VON FFB = VON FERTIGFLUSSBODEN
- OKRHR = UK DECKE
- OKU = OBERKANTE UNTERZUG
- UKU = UNTERKANTE UNTERZUG
- OKBPL = OBERKANTE BODENPLATTE
- UKBPL = UNTERKANTE BODENPLATTE
- UKF = UNTERKANTE FUNDAMENT
- OKF = OBERKANTE FUNDAMENT

±0,00 entspricht 188,75 m tÜNN = OKRFB EG

Index	Datum	Änderung	Gez.

VORABZUG 3	22.10.19	ABSTIMMUNG ROHBAU	Marwold
VORABZUG 2	15.10.19	Div.	Marwold
VORABZUG 1	07.10.19		Marwold